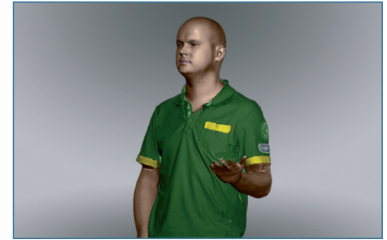


# bodySCAN<sup>3D</sup>

## AZ EMBERI TEST 3D DIGITALIZÁLÁSA



### FELHASZNÁLÁSI TERÜLETEK

Lehetővé teszi a komplett emberi test digitális mérését, a mérés eredménye pedig különböző alkalmazási területeken használható:

- Egyedi, professzionális sportruházat
- Számítógépes animáció, játékok
- Sculptures and sub-surface-engravings in glass
- Orvosi technológia (protézisgyártás)
- Egyedileg gyártott ülések (pl. autóipar, repülőgépipar)
- Méretre készült ruhák (pl. divat és design)

### Gyors és pontos digitalizálás

A Breuckmann nagy tapasztalatokat gyűjtött az emberi bőr, test és arc érintés nélküli 3D mérésben, így a **bodySCAN<sup>3D</sup>** teljes jogú tagja a meglévő mérőműszer termékpalettánknak.

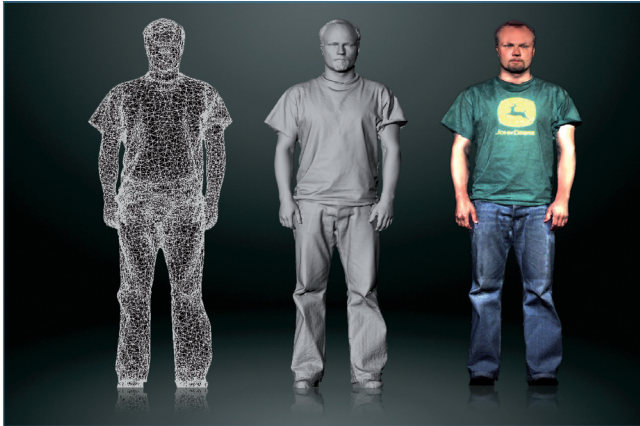
Ez a még erősebb és átfogóbb rendszer képes megvalósítani a komplett emberi test gyors és pontos digitalizálását. A hagyományos antropometriai eljárásokkal összehasonlítva, a **bodySCAN<sup>3D</sup>** képes az egész test nagy pontosságú és kiváló minőségű felmérésére, nem egészen 5,5 másodperc alatt. A testtartások tanulmányozására és a mozgó test vizu-

alizációjára, egy külön modul lett kifejlesztve, mely lehetővé teszi, hogy a komplett digitalizálás mindössze 2,5 másodperc alatt megtörténjen.

A **bodySCAN<sup>3D</sup>** rendszer 4db oszlopszenzort tartalmaz, amelyek mindegyike 2db nagyfelbontású CCD kamerával és egy projektorral van szerelve. A 8 kamera által készített adatok egyetlen pontos és percíz modellben egyesülnek az **OptoCAT** szofver segítségével, mely modell a test pontos mása.

# bodySCAN 3D

## AZ EMBERI TEST 3D DIGITALIZÁLÁSA



### Teljesítmény:

- A teljes digitalizálási folyamat elkészül max. 5,5 s alatt, és ez az idő csupán 2,5 s gyors módban.
- Köszönhetően a 8 kamerának, nagy felbontás érhető el és a folyamat alatt 11millió pontot rögzít a rendszer
- A 8 kamera által készített 3D adatot automatikusan állítja össze, „best fit” módszerrel
- A 8 különálló szkennelés egyetlen felülethálóbá integrálódik, ügyelve a maximális részletességre és a textúrára
- A végeredmény exportálható a leggyakrabban használt formátumokba, mint például: ASCII, STL, PLY or VRML

### MŰSZAKI ADATOK

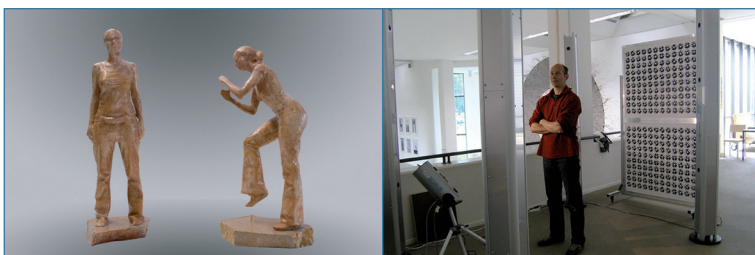
Szenzor	
Vetítési technológia	MPT® (Miniaturised Projection Technique)
Fényforrás	100 W halogén izzóval
Szenzorok	4 oszlopszenzor, darabonként 1 projektorral és 2 CCD kamerával szerelve
Képkalkotás	Nagyfelbontású digitális CCD kamerák
Kamerák felbontása	1392 x 1040 Pixels
Digitalizálás időszükséglete	5,5 s (2,5 s a gyors mód használatával)
Mérőkabin alapterülete	2 x 3 m
Mérési tartomány	Szélesség 1200 x Mélység 800 x Magasság 2000 mm
Ponttávolság	1,2 mm
Alakhűség	+/- 0,3 mm

### Adat Feldolgozás

Host computer	Dell Workstation (rendszer konfiguráció egyedi igények szerint)
Kamera csatlakozás típusa	IEEE 1394 (FireWire®)
Operációs rendszer	Microsoft Windows XP Professional (választható x64 Bit Edition)
Mérő- és adatfeldolgozó szoftver	OPTOCAT for Windows, kiegészítve a bodySCAN <sup>3D</sup> modullal
Kimeneti fájlformátumok	ASCII, BRE, STL, PLY, VRML

### Opcionális Tartozékok

Színes kamera opció	Nagyfelbontású (1384 x 1036) pixel színes CCD kamerák
Plusz szenzorok	További kiegészítő szenzorok, a test speciális területeinek/ egyedi testhelyzetek digitalizálásához
Elválasztó fal	Rugalmas elválasztó falak a szenzormodulok közé



### Breuckmann GmbH

Industrial 3D Image Processing and Automation  
 Torenstraße 14 • D-88709 Meersburg

Tel.: +49 (0) 75 32 • 43 46 - 0

Fax: +49 (0) 75 32 • 43 46 - 50

Email: info@breuckmann.com

Web: www.breuckmann.com

### Magyarországi képviselő:

 **Tondo SP1 Kft.**  
 3D digitalizálás és mérnöki szolgáltatások

Cím: H-1123 Budapest, Táltos u. 4  
 Web: [www.tondo.hu](http://www.tondo.hu)

Tel/Fax: +36 1 202-6774  
 Email: [tondo@tondo.hu](mailto:tondo@tondo.hu)